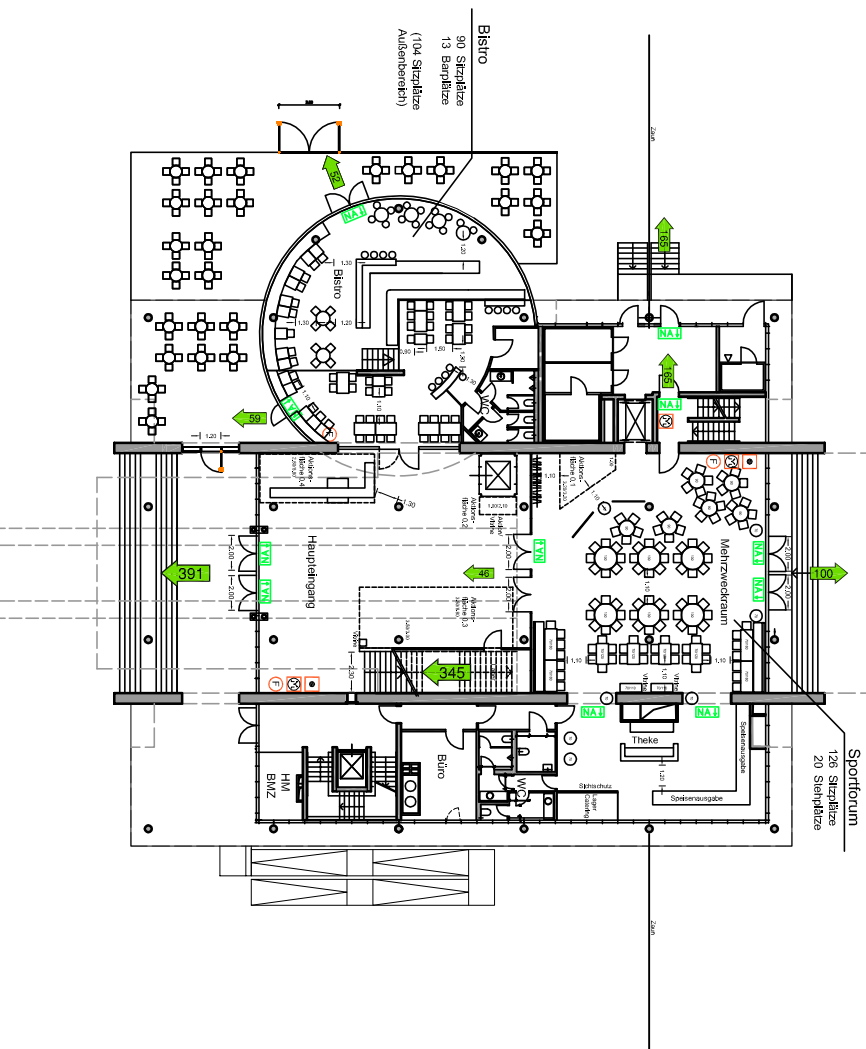


<b>Gesamtplätze</b>	
<b>Haupttribüne</b>	
Pressekonferenz	140
Sitzplätze	60
Stehplätze	
Besprechung	20
Sitzplätze	
Halle Medien	
Stehische (8x 4Pers.)	32
<b>Gesamt</b>	<b>252</b>
<b>Vorgebäude</b>	
<b>Sportforum</b>	
Sitzplätze	126
Stehische (6x 4Pers.)	24
<b>Bistro</b>	
Sitzplätze	90
Barplätze	13
Stehplätze	8
(Außenbereich)	104)
<b>Gesamt</b>	<b>261</b>



<b>Aktionsflächen:</b>	
Aktionsfläche 0.1:	6,7 m <sup>2</sup>
ca. ((1.00+3.20)/2) x 3.20	
Aktionsfläche 0.2:	2,1 m <sup>2</sup>
ca. 1,00 m x 2,10 m	
Aktionsfläche 0.3:	30,8 m <sup>2</sup>
ca. 3,50 x 8,80 m	
Aktionsfläche 0.4:	18,5 m <sup>2</sup>
ca. 2,80 m x 6,60 m	

Planverfasser	<b>rasp</b> Architekten Stuttgart Grafplatz 10, 70372 Stuttgart	rasp Architekten Stuttgart Talsirße 41 70188 Stuttgart Tel 0711/22 338 - 0 Fax - 88 E-Mail: rasp@asp-stuttgart.de
Hauptnutzer	VfB Stuttgart Arena Betriebs GmbH Mercedes-Benz Arena Mercedesstraße 87 70372 Stuttgart	
<b>Mercedes-Benz Arena Stuttgart</b> Belegungsplan Haupttribüne 08/2011		
<b>Ebene 0</b>		
26.07.2011	AB	O.M. Plan-Nr. 702/2011-HT0